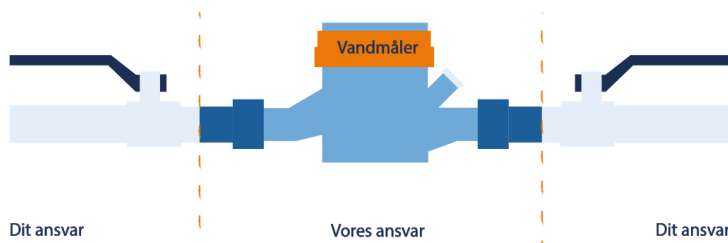


# Gør klar til målerskift

Det er vigtigt, at du efterser rørene på begge sider af vandmåleren, inden vi kommer. Hvis rørene ikke er i ordentlig stand, eller montøren ikke kan komme til vandmåleren, kan vores besøg måske være forgæves. Det er ærgerligt for både dig og os.



## Dit ansvar

Som forbruger er det dit ansvar at sørge for at vedligeholde rør og ventiler ved vandmåleren.

## Samn Forsynings ansvar

Vandmåleren tilhører Samn Forsyning, og det er vores ansvar at udskifte måleren.

## Det skal du gøre, før vi kommer



Du skal minimum have én lukkehane. Lukkehane skal lukke tæt.



Sørg for, at der er fri adgang til vandmåleren.

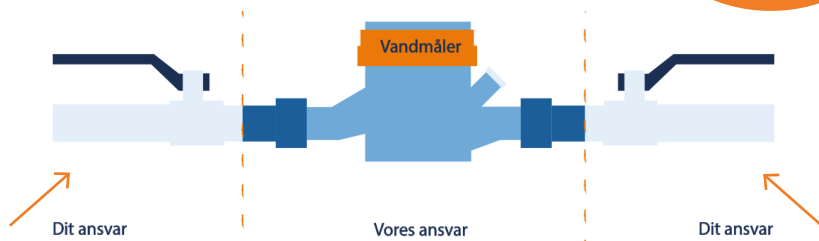


Hvis dine rør er tærede, utætte, eller lukkehane ikke virker, kontakt da en privat VVS-installatør.

## Sådan afprøver du ventilerne

Du kan have en eller to lukkehaner ved din måler.

1. Start med at åbne for en vandhane, så tæt ved måleren som muligt.



2. Luk for lukkehanen før måleren, så viseren på måleren stopper. Kontrollér, at vandet ikke længere løber fra vandhanen. Luk op for lukkehanen igen.

3. Hvis du har en lukkehanen efter måleren, skal denne også afprøves. Luk for lukkehanen efter måleren, så viseren på måleren stopper. Kontrollér, at vandet ikke længere løber fra vandhanen. Luk op for lukkehanen igen.

Kan en ventil ikke lukke tæt, skal du kontakte en privat VVS-installatør

Er du i tvivl, om vandmåleren er klar til målerskift?



Scan QR koden og se vores film om målerskift

