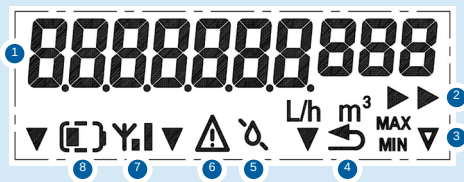


Sådan aflæser du den digitale vandmåler



- 1 De målte mængder i m^3 , med 3 decimaler, hvilket giver en angivelse i liter.
- 2 Animerede ikoner, der viser, når der er et aktivt flow gennem måleren.
- 3 MID-certificerede oplysninger.
- 4 Måleren er i en tilbagestrømningssituation.
- 5 Vandledningen er ikke fyldt med vand.
- 6 En eller flere henvendelser/alarmer er aktive i øjeblikket.
- 7 RF-statusoplysninger.
- 8 Oplysninger om batteriniveau.